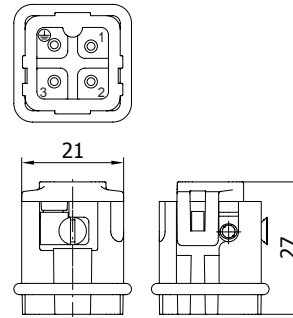


29009

ВИЛКА (ВСТАВКА) Боковой ввод проводников



Количество контактов	3P+E
Рабочий ток	10
Степень защиты	-
Рабочее напряжение	220 - 240 V
Тип клемм	Винтовые
Количество в коробке	100
Материал	PC %10 GF

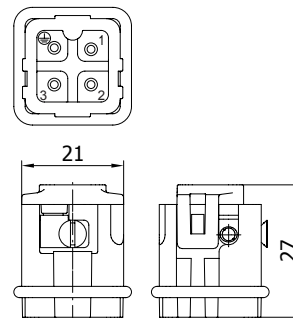


29003

ВИЛКА (ВСТАВКА) Задний ввод проводников



Количество контактов	3P+E
Рабочий ток	10
Степень защиты	-
Рабочее напряжение	220 - 240 V
Тип клемм	Винтовые
Количество в коробке	200
Материал	PC %10 GF

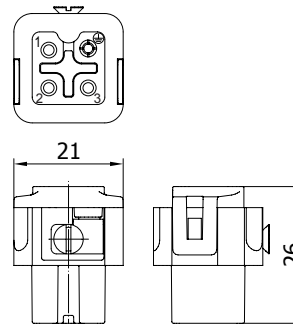


29008

РОЗЕТКА (ВСТАВКА) Боковой ввод проводников



Количество контактов	3P+E
Рабочий ток	10
Степень защиты	-
Рабочее напряжение	220 - 240 V
Тип клемм	Винтовые
Количество в коробке	100
Материал	PC %10 GF

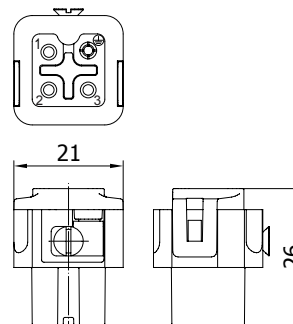


29002

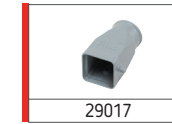
РОЗЕТКА (ВСТАВКА) Задний ввод проводников



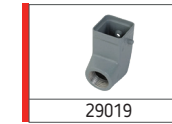
Количество контактов	3P+E
Рабочий ток	10
Степень защиты	-
Рабочее напряжение	220 - 240 V
Тип клемм	Винтовые
Количество в коробке	200
Материал	PC %10 GF



Кабельные и приборные корпуса



29017
КАБЕЛЬНЫЙ КОРПУС
Прямой
Алюминий



29019
КАБЕЛЬНЫЙ КОРПУС
Угловой
Алюминий



29080
КАБЕЛЬНЫЙ КОРПУС
Прямой
Пластик

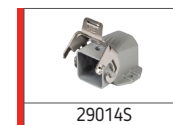
Кабельные и приборные корпуса



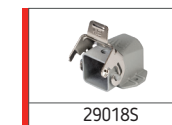
29015S
КАБЕЛЬНЫЙ КОРПУС
Алюминий



29013S
ПРИБОРНЫЙ КОРПУС
Прямой
Алюминий



29014S
ПРИБОРНЫЙ КОРПУС
Угловой
Алюминий



29018S
ПРИБОРНЫЙ КОРПУС
Угловой
Два кабельных ввода
Алюминий



29079
КАБЕЛЬНЫЙ КОРПУС
Пластик



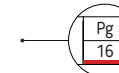
29075
ПРИБОРНЫЙ КОРПУС
Пластик



29077
ПРИБОРНЫЙ КОРПУС
Угловой
Пластик

Для выбора другого цвета и/или другого типа резьбы, к цифровому артикулу следует добавить цифровой код из данной таблицы. Для артикулов содержащих символ "S", в новообразованном артикуле символ "S" также должен быть в конце. Например: 29015-0405S

Тип резьбы по умолчанию подчеркнут красным.

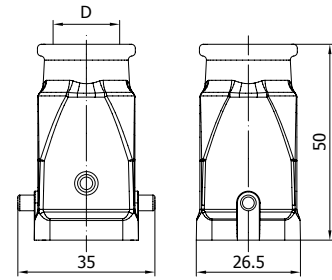


Резьба Цвет	Материал	Диаметр ввода
-0405	Алюминий Серый	PG 13,5
-2205	Алюминий Серый	M 20
-3105	Алюминий Серый	N 3/8
-0304	Алюминий Черный	PG 11
-0404	Алюминий Черный	PG 13,5
-2204	Алюминий Черный	M 20
-3104	Алюминий Черный	N 3/8

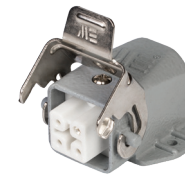


403005 ВИЛКА В КАБЕЛЬНОМ КОРПУСЕ

Количество контактов	3P+E
Рабочий ток	10
Степень защиты	IP65
Рабочее напряжение	220 - 240 V
Тип клемм	Винтовые
Количество в коробке	50
Материал	Алюминий

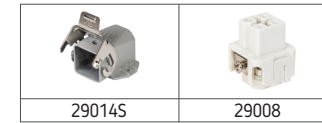
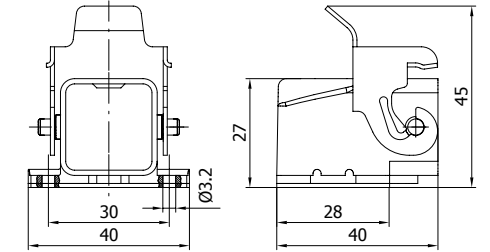


D	Pg 11	Pg 13.5	M 20	NPT 3/8"
---	-------	---------	------	----------



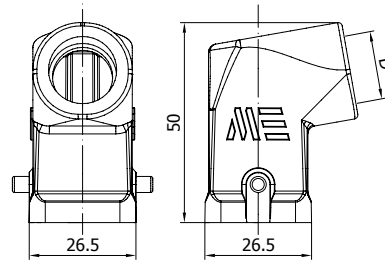
403002S РОЗЕТКА В ПРИБОРНОМ КОРПУСЕ Угловой

Количество контактов	3P+E
Рабочий ток	10
Степень защиты	IP65
Рабочее напряжение	220 - 240 V
Тип клемм	Винтовые
Количество в коробке	50
Материал	Алюминий

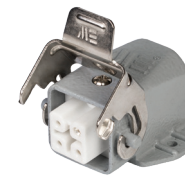


403006 ВИЛКА В КАБЕЛЬНОМ КОРПУСЕ Угловой

Количество контактов	3P+E
Рабочий ток	10
Степень защиты	IP65
Рабочее напряжение	220 - 240 V
Тип клемм	Винтовые
Количество в коробке	50
Материал	Алюминий

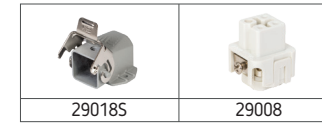
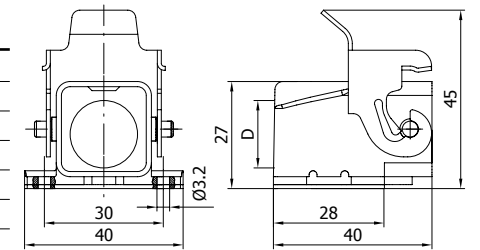


D	Pg 11	Pg 13.5	M 20	NPT 3/8"
---	-------	---------	------	----------



403003S РОЗЕТКА В ПРИБОРНОМ КОРПУСЕ Угловой / Два ввода для кабеля

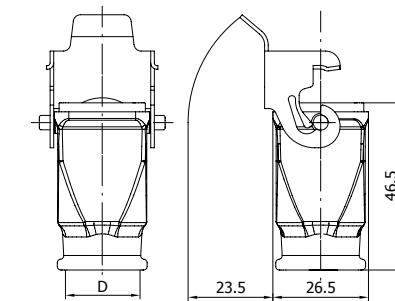
Количество контактов	3P+E
Рабочий ток	10
Степень защиты	IP65
Рабочее напряжение	220 - 240 V
Тип клемм	Винтовые
Количество в коробке	50
Материал	Алюминий



D	Pg 11	Pg 13.5	M 20	NPT 3/8"
---	-------	---------	------	----------

403004S РОЗЕТКА В КАБЕЛЬНОМ КОРПУСЕ

Количество контактов	3P+E
Рабочий ток	10
Степень защиты	IP65
Рабочее напряжение	220 - 240 V
Тип клемм	Винтовые
Количество в коробке	50
Материал	Алюминий

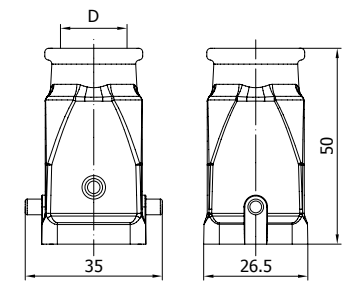


D	Pg 11	Pg 13.5	M 20	NPT 3/8"
---	-------	---------	------	----------



403270 ВИЛКА В КАБЕЛЬНОМ КОРПУСЕ Задний ввод проводников

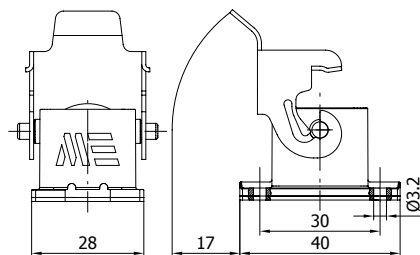
Количество контактов	3P+E
Рабочий ток	10
Степень защиты	IP65
Рабочее напряжение	220 - 240 V
Тип клемм	Винтовой
Количество в коробке	100
Материал	Алюминий



D	Pg 11	Pg 13.5	M 20	NPT 3/8"
---	-------	---------	------	----------

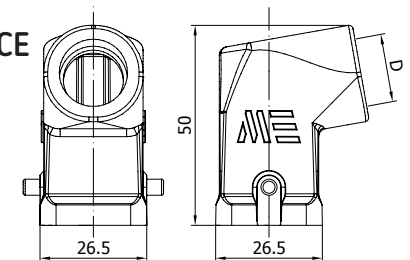
403001S РОЗЕТКА В ПРИБОРНОМ КОРПУСЕ

Количество контактов	3P+E
Рабочий ток	10
Степень защиты	IP65
Рабочее напряжение	220 - 240 V
Тип клемм	Винтовые
Количество в коробке	50
Материал	Алюминий



403271 ВИЛКА В КАБЕЛЬНОМ КОРПУСЕ Угловой / Задний ввод проводников

Количество контактов	3P+E
Рабочий ток	10
Степень защиты	IP65
Рабочее напряжение	220 - 240 V
Тип клемм	Винтовой
Количество в коробке	100
Материал	Алюминий



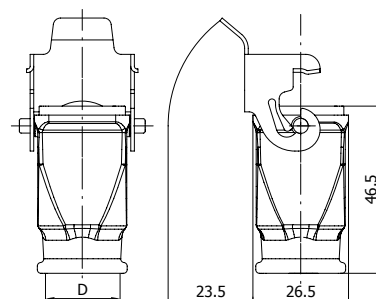
D	Pg 11	Pg 13.5	M 20	NPT 3/8"
---	-------	---------	------	----------



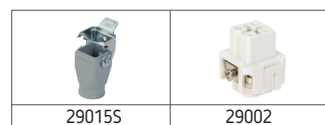
403272S РОЗЕТКА В КАБЕЛЬНОМ КОРПУСЕ

Задний ввод проводников

Количество контактов	3P+E
Рабочий ток	10
Степень защиты	IP65
Рабочее напряжение	220 - 240 V
Тип клемм	Винтовые
Количество в коробке	50
Материал	Алюминий

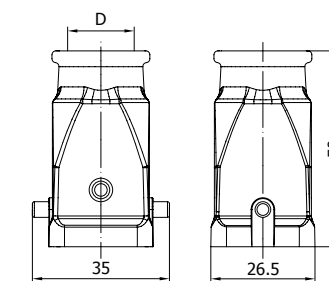


D	Pg	Pg	M	NPT
11	13.5	20	3/8"	

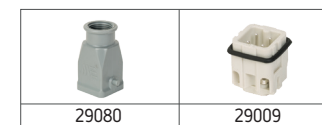


403073 ВИЛКА В КАБЕЛЬНОМ КОРПУСЕ

Количество контактов	3P+E
Рабочий ток	10
Степень защиты	IP65
Рабочее напряжение	220 - 240 V
Тип клемм	Винтовые
Количество в коробке	50
Материал	Пластик



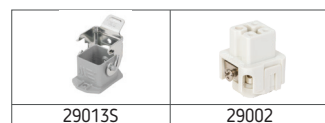
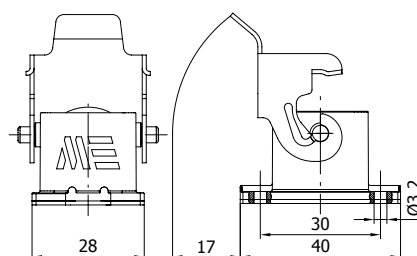
D	Pg	Pg	M	NPT
11	13.5	20	3/8"	



403273S РОЗЕТКА В ПРИБОРНОМ КОРПУСЕ

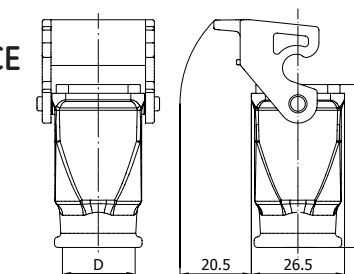
Задний ввод проводников

Количество контактов	3P+E
Рабочий ток	10
Степень защиты	IP65
Рабочее напряжение	220 - 240 V
Тип клемм	Винтовые
Количество в коробке	50
Материал	Алюминий

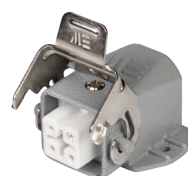


403072 РОЗЕТКА В КАБЕЛЬНОМ КОРПУСЕ

Количество контактов	3P+E
Рабочий ток	10
Степень защиты	IP65
Рабочее напряжение	220 - 240 V
Тип клемм	Винтовые
Количество в коробке	50
Материал	Пластик



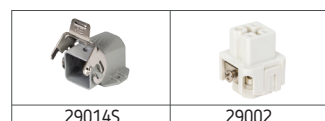
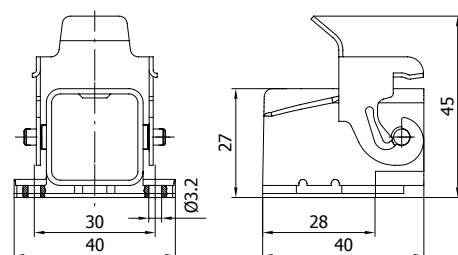
D	Pg	Pg	M	NPT
11	13.5	20	3/8"	



403274S РОЗЕТКА В ПРИБОРНОМ КОРПУСЕ

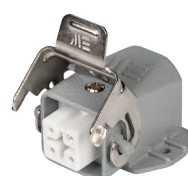
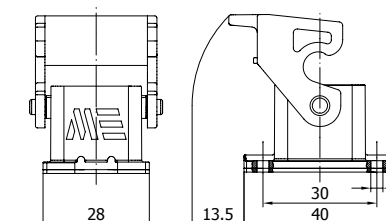
Угловой / Задний ввод проводников

Количество контактов	3P+E
Рабочий ток	10
Степень защиты	IP65
Рабочее напряжение	220 - 240 V
Тип клемм	Винтовые
Количество в коробке	50
Материал	Алюминий



403070 РОЗЕТКА В ПРИБОРНОМ КОРПУСЕ

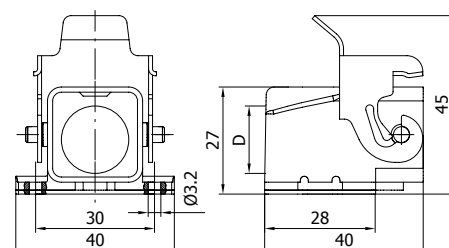
Количество контактов	3P+E
Рабочий ток	10
Степень защиты	IP65
Рабочее напряжение	220 - 240 V
Тип клемм	Винтовые
Количество в коробке	50
Материал	Пластик



403275S РОЗЕТКА В ПРИБОРНОМ КОРПУСЕ

Угловой / Задний ввод проводников / Два ввода для кабеля

Количество контактов	3P+E
Рабочий ток	10
Степень защиты	IP65
Рабочее напряжение	220 - 240 V
Тип клемм	Винтовые
Количество в коробке	50
Материал	Алюминий



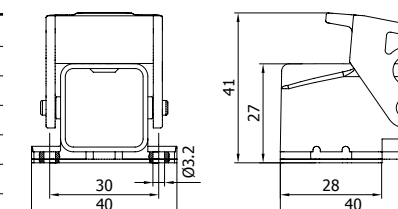
D	Pg	Pg	M	NPT
11	13.5	20	3/8"	



403071 РОЗЕТКА В ПРИБОРНОМ КОРПУСЕ

Угловой

Количество контактов	3P+E
Рабочий ток	10
Степень защиты	IP65
Рабочее напряжение	220 - 240 V
Тип клемм	Винтовые
Количество в коробке	50
Материал	Пластик

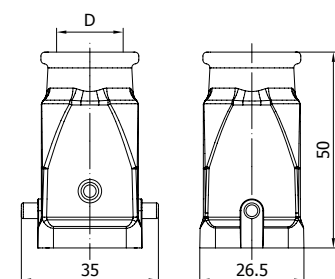




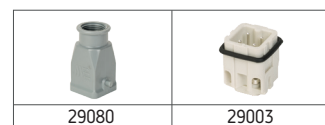
403276 ВИЛКА В КАБЕЛЬНОМ КОРПУСЕ

Задний ввод проводников

Количество контактов	3P+E
Рабочий ток	10
Степень защиты	IP65
Рабочее напряжение	220 - 240 V
Тип клемм	Винтовые
Количество в коробке	50
Материал	Пластик

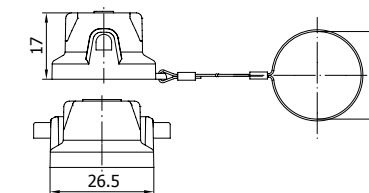


D	Pg 11	Pg 13.5	M 20	NPT 3/8"
---	-------	---------	------	----------



29640 КРЫШКА ДЛЯ ПРИБОРНОГО КОРПУСА

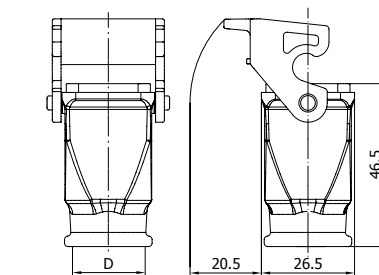
Количество контактов	3P+E
Количество в коробке	250
Материал	Пластик



403277 РОЗЕТКА В КАБЕЛЬНОМ КОРПУСЕ

Задний ввод проводников

Количество контактов	3P+E
Рабочий ток	10
Степень защиты	IP65
Рабочее напряжение	220 - 240 V
Тип клемм	Винтовые
Количество в коробке	50
Материал	Пластик



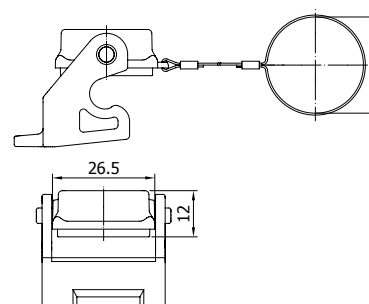
D	Pg 11	Pg 13.5	M 20	NPT 3/8"
---	-------	---------	------	----------



29642 КРЫШКА ДЛЯ КАБЕЛЬНОГО КОРПУСА

С защелкой

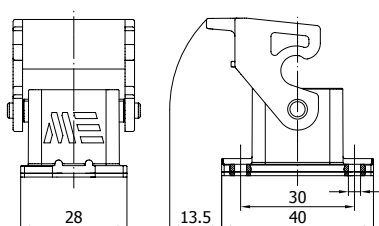
Количество контактов	3P+E
Количество в коробке	125
Материал	Пластик



403278 РОЗЕТКА В ПРИБОРНОМ КОРПУСЕ

Задний ввод проводников

Количество контактов	3P+E
Рабочий ток	10
Степень защиты	IP65
Рабочее напряжение	220 - 240 V
Тип клемм	Винтовые
Количество в коробке	50
Материал	Пластик



403279 РОЗЕТКА В ПРИБОРНОМ КОРПУСЕ

Угловой / Задний ввод проводников

Количество контактов	3P+E
Рабочий ток	10
Степень защиты	IP65
Рабочее напряжение	220 - 240 V
Тип клемм	Винтовые
Количество в коробке	50
Материал	Пластик

